

pro clima

Sistema SOLITEX ADHERO



Soluciones para cada tarea en la construcción





Sistema SOLITEX® ADHERO

Cubierta inclinada y pared: Posibilita la formación de un plano de hermeticidad en materiales de madera y fondos minerales, como la parte exterior de muros de fábrica o elementos de hormigón prefabricado con juntas. Por la adhesión en toda su superficie, esta lámina posibilita una protección temporal de la obra en forjados o paredes de edificios construidos en CLT o entramado ligero de madera. A su vez protege elementos de paredes o estructuras de cubierta a partir de una inclinación de 14° durante un periodo hasta 3 o 5 meses según tipo (Adhero 1000 o Adhero 3000).

Protección temporal del forjado: En cubierta además cumple las exigencias del ZVDH (cofradía del gremio de los tejados alemanes) como cubierta provisional.

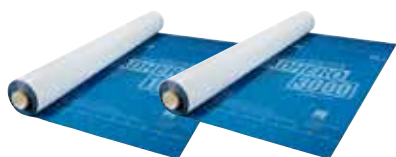
En forjados de CLT o entramado ligero funciona como protección temporal en edificaciones de madera en altura.

Ventajas

- ✓ Protege la construcción: Abierto a la difusión e impermeable
- ✓ Por su membrana de función-activa mantiene a los elementos constructivos siempre secos
- ✓ Sencillo de colocar por su separador dividido en dos partes, adhesión instantánea en soportes firmes
- ✓ Protección duradera por su longevidad y resistencia al calor gracias a su membrana TEEE
- ✓ Exposición libre a la intemperie hasta 5 meses



Productos del sistema



SOLITEX ADHERO 1000 / 3000
Autoadhesivo en toda su superficie protege forjados y paredes ante humedades



TESCON VANA
Para unir y sellar las juntas y encuentros entre láminas



ORCON F
Para uniones con elementos constructivos colindantes



ADHERO Floor Drain
Posibilita la evacuación del agua de forma segura y sencilla



Sellado temporal del forjado



Los pasos de aplicación en inglés:

Los pasos detallados de aplicación para conseguir el sellado temporal del forjado lo encuentra aquí:



Hermeticidad y protección ante la intemperie en la pared

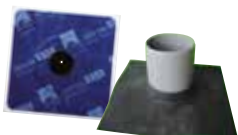


Los pasos de aplicación en inglés:

Los pasos detallados de aplicación para conseguir el sellado temporal del forjado lo encuentra aquí:



Ampliación para soluciones de detalles



KAFLEX / ROFLEX
Sellado rápido y eficaz de penetraciones por cables y tubos



TESCON PRIMER RP / TESCON SPRIMER
Acondiciona y fija el soporte de forma sencilla, rápida y segura



AEROFIXX
Posibilita la aplicación sencilla por rociado en el sistema AEROSANA



AEROSANA VISCONN / AEROSANA VISCONN FIBRE
Sistema fácil de usar que ahorra tiempo para uniones y conexiones con otros materiales



AEROSANA FLEECE
Sella huecos hasta max. 70 mm de diámetro y conexiones (p.e. en caso de saneamiento de cubierta desde el exterior) dentro del sistema AEROSANA VISCONN

... y su aislamiento será perfecto



SOLITEX® ADHERO 1000/3000

Lámina ligera/semi pesada de hermeticidad y protección a la intemperie autoadhesiva

PRESSFIX XL

Espátula de presión para pro clima SOLITEX ADHERO

Datos técnicos

	SOLITEX ADHERO 1000	SOLITEX ADHERO 3000
Geotextil y soporte	Microfibra de polipropileno	Microfibra de polipropileno
Membrana	TEEE, monolitico	TEEE, monolitico
Adhesivo	adhesivo especial de acrilato	adhesivo especial de acrilato
Separador	película de PE siliconado, dividido: 25/125 cm	película de PE siliconado, dividido: 25/125 cm
Propiedades	Valor	Valor
Color	azul marino	azul marino
Peso por superficie	180 g/m ²	240 g/m ²
Grosor	0,55 mm	0,70 mm
Factor de resistencia a la difusión de vapor de agua μ	545	570
Valor s_d /variable según humedad	0,30 m/-	0,40 m/0,3 - 0,8 m
Comportamiento al fuego	E	E
Exposición a la intemperie - Cubierta inclinada	3 meses	desde 14°: 4 meses
Intemperie pared	3 meses	5 meses
Exposición a la intemperie - Protección de forjados	4 semanas	28 días
Columna de agua	10.000 mm	10.000 mm
Resistencia a penetración del agua no-/envejecido*	W1 / W1	W1 / W1
Hermeticidad al aire	-	aprobado
Máx. fuerza a tracción long./trans.	200 N/5cm / 150 N/5cm	250 N/5 cm / 200 N/5 cm
Máx. fuerza a tracción long./trans. envejecido*	140 N/5cm / 100 N/5cm	190 N/5 cm / 160 N/5 cm
Dilatación long./trans.	75 % / 75 %	70 % / 70 %
Dilatación long./trans. envejecido*	35 % / 25 %	40 % / 50 %
Resistencia al desgarre long./trans.	120 N / 200 N	170 N / 220 N
*) Durabilidad tras de envejecimiento artificial con 100° C	aprobado	aprobado
Amoldabilidad en estado frío	-40 °C	-40 °C
Resistencia a temperatura	de forma duradera desde -40 °C hasta +100 °C	de forma duradera desde -40 °C hasta +100 °C
Valor de difusividad térmica	0,04 W/(m·K)	0,04 W/(m·K)
Lámina bajo teja	UDB-B	UDB-A
Apta como cubierta temporal	sí	sí
Sello CE	existe	existe

Formato de suministro

Producto	N° artículo	GTIN	Longitud	Contenido	Rendimiento	Peso	UE	UE's/Pa
SOLITEX ADHERO 1000	1AR02757	4026639227577	30 m	1,50 m	45 m ²	8,5 kg	1	24
SOLITEX ADHERO 3000	1AR01513	4026639215130	30 m	1,50 m	45 m ²	12 kg	1	24

Más información sobre la aplicación y detalles constructivos puede obtener en sugerencias de planificación de pro clima.

pro clima Hotline Técnica

Para cualquier duda que le pueda surgir, puede ponerse en contacto con nuestro servicio técnico de aplicación.

Sistemas Pasivos Materiales Activos S.L.

tel.: +34 945 15 71 58 · proclima@sistemaspasivos.es

MOLL
bauökologische Produkte GmbH
D-68723 Schwetzingen
Alemania
Tel.: +49 (0) 62 02 - 27 82.0
eMail: info@proclima.com
proclima.com

